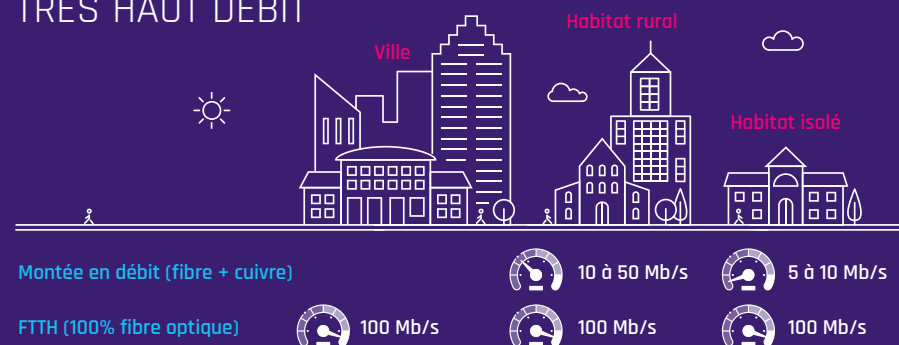
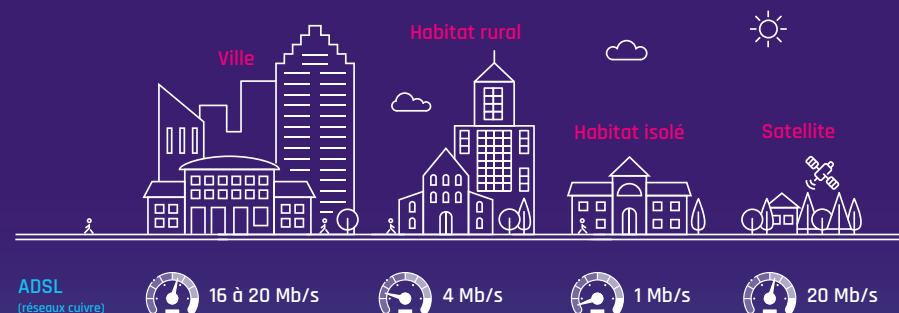


GÉNÉRATION TRÈS HAUT DÉBIT

RÉSEAUX TRÈS HAUT DÉBIT



RÉSEAUX TRADITIONNELS



Document à destination des élus.
Ces informations sont à titre indicatif à partir des données transmises par TDF-Yvelines Fibre, en fonction de la réalité du terrain et des difficultés rencontrées.
Prochaine mise à jour – Juin 2021.

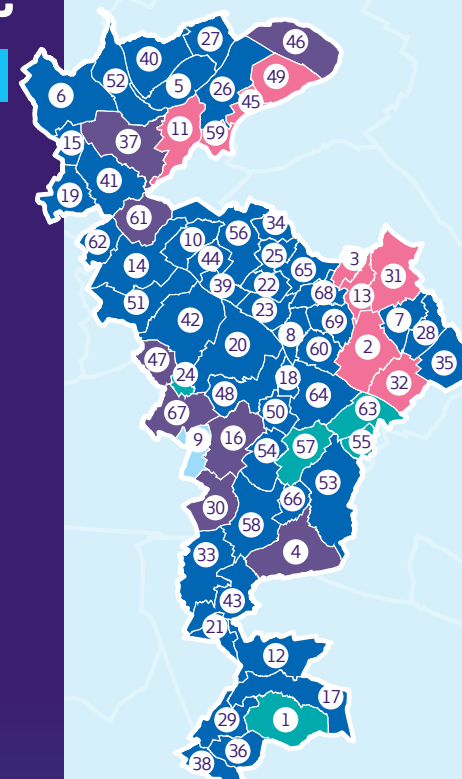
Création : thalamus-ic.fr

DÉPLOIEMENT DU RÉSEAU FIBRE OPTIQUE POUR LE GRAND PUBLIC

CANTON BONNIÈRES-SUR-SEINE

Février 2021

- | | |
|---------------------------|------------------------------|
| 1 Adainville | 36 La Hauteville |
| 2 Arnouville-lès-Mantes | 37 La Villeneuve-en-Cheverie |
| 3 Auffreville-Brasseuil | 38 Le Tartre-Gaudran |
| 4 Bazainville | 39 Le Tertre-Saint-Denis |
| 5 Bennecourt | 40 Limetz-Villez |
| 6 Blaru | 41 Lommoye |
| 7 Boinville-en-Mantois | 42 Longnes |
| 8 Boinvilliers | 43 Maulette |
| 9 Boissels | 44 Ménevilliers |
| 10 Boissy-Mauvoisin | 45 Méricourt |
| 11 Bonnières-sur-Seine | 46 Moisson |
| 12 Bourdonné | 47 Mondreville |
| 13 Breuil-Bois-Robert | 48 Montchauvet |
| 14 Bréval | 49 Mousseaux-sur-Seine |
| 15 Chaufour-lès-Bonnières | 50 Mulcent |
| 16 Civry-la-Forêt | 51 Neauphlette |
| 17 Condé-sur-Vesgre | 52 Notre-Dame-de-la-Mer |
| 18 Courgent | 53 Orgerus |
| 19 Cravent | 54 Orvilliers |
| 20 Dammartin-en-Serve | 55 Osmoy |
| 21 Dannemarie | 56 Perdreauville |
| 22 Favrieux | 57 Prunay-le-Temple |
| 23 Flacourt | 58 Richebourg |
| 24 Flins-Neuve-Église | 59 Rolleboise |
| 25 Fontenay-Mauvoisin | 60 Rosay |
| 26 Freuse | 61 Saint-Illiers-la-Ville |
| 27 Gommecourt | 62 Saint-Illiers-le-Bois |
| 28 Goussonville | 63 Saint-Martin-des-Champs |
| 29 Grandchamp | 64 Septeuil |
| 30 Gressey | 65 Soindres |
| 31 Guerville | 66 Tacoignières |
| 32 Hargeville | 67 Tilly |
| 33 Houdan | 68 Vert |
| 34 Jouy-Mauvoisin | 69 Villette |
| 35 Jumeauville | |



Communes en zone d'initiative publique

- Communes ouvertes
- Prochaines ouvertures en 2021
- Communes montées en débit en 2019
- Communes montées en débit en 2019 et passées en FTTH en 2021

Communes en zone opérateurs privés

- Communes en zone opérateurs

CONTACTS

Julie Lasne
Seine-et-Yvelines Numérique
jlasne@sy-numerique.fr

Franck-Yves Berenguer
Seine-et-Yvelines Numérique
fyberenguer@sy-numerique.fr

Naima Merini
Yvelines Fibre
naima.merini@tdf.fr



DÉPLOIEMENT DU RÉSEAU FIBRE OPTIQUE

COMMUNE PAR COMMUNE

AU 01/02/21

COMMUNES	SITUATION AU 01/02/21
ADAINVILLE	COMMUNE MONTÉE EN DÉBIT EN 2019 / OUVERTURE FFTH À 57%
BAZAINVILLE	COMMUNE MONTÉE EN DÉBIT EN 2019**
BENNECOURT	OUVERT À 96%
BLARU	OUVERT À 87% (+1%)*
BOINVILLE-EN-MANTOIS	OUVERT À 82%
BOINVILLIERS	OUVERT À 90% (+2%)*
BOISSETS	PRÉVISION D'OUVERTURE EN T1 2021
BOISSY-MAUVOISIN	OUVERT À 80% (+1%)*
BOURDONNÉ	OUVERT À 100% (+11%)*
BREVAL	OUVERT À 90% (+15%)*
CHAUFOUR-LÈS-BONNIÈRES	OUVERT À 95%
CIVRY-LA-FORÊT	COMMUNE MONTÉE EN DÉBIT EN 2019**
CONDÉ-SUR-VESGRE	OUVERT À 95%
COURGENT	OUVERT À 84% (+42%)*
CRAVENT	OUVERT À 98%
DAMMARTIN-EN-SERVE	OUVERT À 96% (+2%)*
DANNEMARIE	OUVERT À 92% (+7%)*
FAVRIEUX	OUVERT À 97% (+3%)*
FLACOURT	OUVERT À 96% (+96%)*
FLINS-NEUVE-ÉGLISE	COMMUNE MONTÉE EN DÉBIT EN 2019 / OUVERTURE FFTH À 100%
FONTENAY-MAUVOISIN	OUVERT À 95%
FRENEUSE	OUVERT À 90%
GOMMECOURT	OUVERT À 96%
GOUSSONVILLE	OUVERT À 81% (+1%)*
GRANDCHAMP	OUVERT À 92%
GRESSEY	COMMUNE MONTÉE EN DÉBIT EN 2019**
HOUDAN	OUVERT À 85% (+13%)*
JOUY-MAUVOISIN	OUVERT À 92%
JUMEAUVILLE	OUVERT À 95% (+1%)*
LA HAUTEVILLE	OUVERT À 67% (+67%)*
LA VILLENEUVE-EN-CHEVRIE	COMMUNE MONTÉE EN DÉBIT EN 2019**
LE TARTRE-GAUDRAN	OUVERT À 36% (+36%)*
LE TERTRE-SAINT-DENIS	OUVERT À 100%
LIMETZ-VILLEZ	OUVERT À 94% (+91%)*
LOMMEY	OUVERT À 93%
LONGNES	OUVERT À 98% (+18%)*
MAULETTE	OUVERT À 85% (+9%)*

COMMUNES	SITUATION AU 01/02/21
MÉNERVILLE	OUVERT À 100%
MOISSON	COMMUNE MONTÉE EN DÉBIT EN 2019**
MONDREVILLE	COMMUNE MONTÉE EN DÉBIT EN 2019**
MONTCHAUVEY	OUVERT À 85%
MULCENT	OUVERT À 81%
NEAUPHLETTE	OUVERT À 100%
NOTRE-DAME-DE-LA-MER	OUVERT À 100% (+10%)
ORGERUS	OUVERT À 91% (+4%)*
ORVILLIERS	OUVERT À 87%
OSMOY	COMMUNE MONTÉE EN DÉBIT EN 2019 / OUVERTURE FFTH À 100%
PERDREAUVILLE	OUVERT À 98%
PRUNAY-LE-TEMPLE	COMMUNE MONTÉE EN DÉBIT EN 2019 / OUVERTURE FFTH À 100%
RICHEBOURG	OUVERT À 81% (+37%)*
ROSAY	OUVERT À 100% (+5%)*
SAINT-ILLIERS-LA-VILLE	COMMUNE MONTÉE EN DÉBIT EN 2019
SAINT-ILLIERS-LE-BOIS	OUVERT À 97% (+97%)*
SAINT-MARTIN-DES-CHAMPS	COMMUNE MONTÉE EN DÉBIT EN 2019 / OUVERTURE FFTH À 100%
SEPTEUIL	OUVERT À 90% (+3%)*
SOINDRES	OUVERT À 87%
TACOIGNIÈRES	OUVERT À 93% (+1%)*
TILLY	COMMUNE MONTÉE EN DÉBIT EN 2019**
VERT	OUVERT À 100%
VILLETTE	OUVERT À 100%

FLASH INFO

5 627 foyers sont raccordés à la fibre optique sur les 18 143 raccordables à date, soit un taux de pénétration de 31%. À noter que les communes de Montchauvet et Boinvilliers se détachent avec un taux de pénétration à 57% et 54%.

Le 11 mars de 15h à 20h aura lieu un chat opérateurs fibre optique, forum digital d'échange en direct avec les Fournisseurs d'Accès Internet, depuis la page « Espace Live » du site Internet yvelines.fr. À cette occasion, Yvelines Fibre propose un jeu concours par tirage au sort pour toute 1^{ère} souscription à un abonnement fibre à tout Yvelinois desservie par le réseau Yvelines Fibre.

À noter : Le raccordement des collectifs se poursuit mais afin d'assurer un accès aux Très Haut Débit à tous, il est important de rappeler aux locataires / et ou propriétaires qu'une convention (disponible sur le site yvelinesfibre.fr) doit être signée entre la copropriété ou le propriétaire et Yvelines Fibre pour l'installation des équipements fibre optique dans les parties communes (le droit à la fibre est inscrit dans le Décret n°2009-53 du 15 janvier 2009).

Plus d'informations sur www.yvelinesfibre.fr

SOURCE : TDF-Yvelines Fibre au 01/02/21

* Différence par rapport au 01/11/2020

** Les communes montées en débit depuis 2019 seront éligibles au FTTH en 2021